

# 東館 (第1の間・第2の間)



式場



出棺受付:12時迄  
飾付:15時30分より  
お客様のご入室:16時30分より  
忌中払:15時(お部屋を空けていただく時間)



お清め室



2F 喫茶コーナー



親族控え室

## 施設概要

平成 18 年 12 月竣工

### 総床面積

789.75 m<sup>2</sup> (238.89 坪)  
1 階 399.59 m<sup>2</sup> (120.87 坪)  
2 階 390.16 m<sup>2</sup> (118.02 坪)

### 式場 (第1・第2)

73.5 m<sup>2</sup> (22.2 坪) イス 60 席  
祭壇部分 間口 7.0m 奥行 3.0m 高さ 2.95m(9 尺 7 寸)  
銀敷き・白幕・曲ろくあり

### お清め室 2 階 (第1・第2)

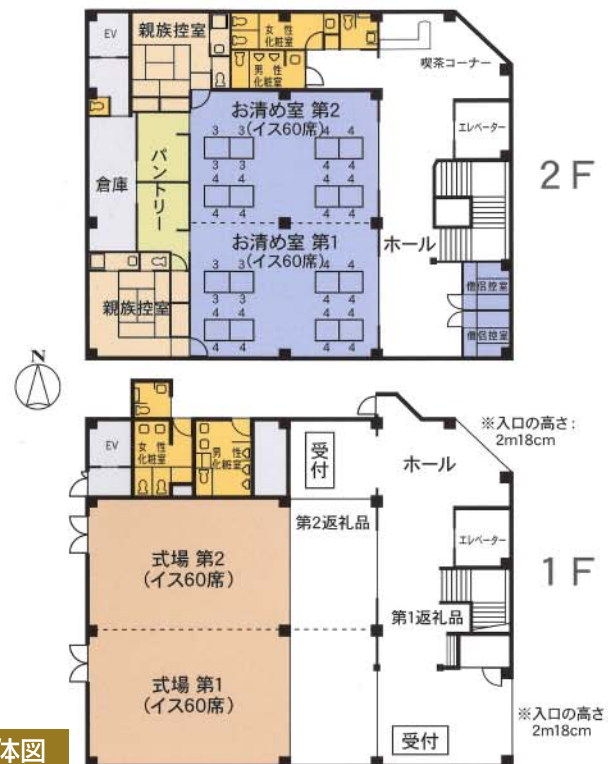
67.69 m<sup>2</sup> (20.4 坪) イス 60 席 テーブル大 7、小 1

### 親族控室 2 階 (第1・第2)

22.65 m<sup>2</sup> (6.8 坪) 畳 6 帖 宿泊約 5 名

### 僧侶控室

6.75 m<sup>2</sup> (2.0 坪) 畳 4 帖



全体図