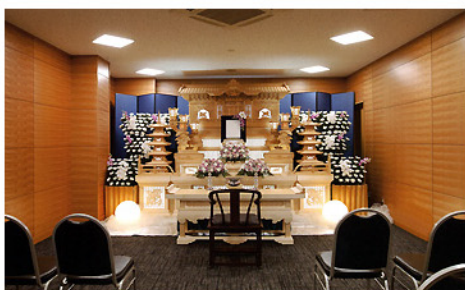


# 桜の間（お別れの間）



施設外観

**出棺受付:**10時および12時  
**飾付:**16時より  
**お客様のご入室:**17時より  
(宿泊はできません)  
**忌中払:**14時30分  
(お部屋を空けていただく時間)



式場



お清め室

## 施設概要

平成 25 年 1 月竣工

### 総床面積

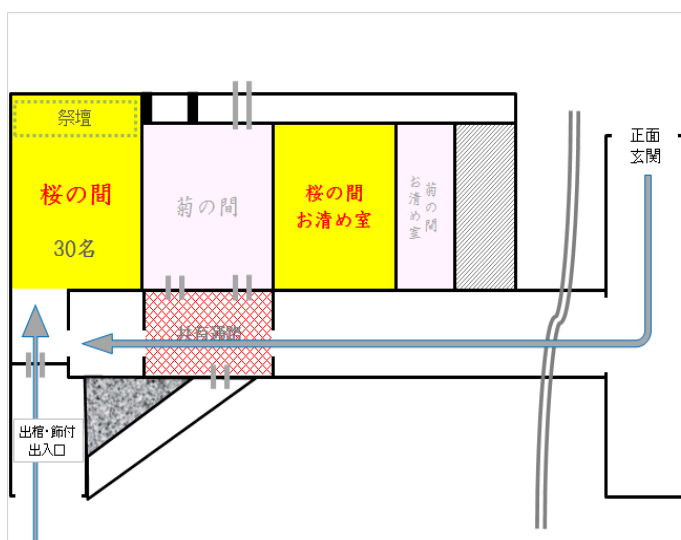
58.6m<sup>2</sup>(17.7坪) イス 30 席  
祭壇部分 間口 4.7m 奥行 3.1m 高さ 2.8m(9 尺)

### 式場

58.6m<sup>2</sup>(17.7坪) イス 30 席  
祭壇部分 間口 4.7m 奥行 3.1m 高さ 2.8m(9 尺)  
銀敷き・白幕・曲ろくあり 受付台(5尺1台)あり

### お清め室

46.64m<sup>2</sup>(14坪) イス 30 席



全体図