

カレンダー 2020年

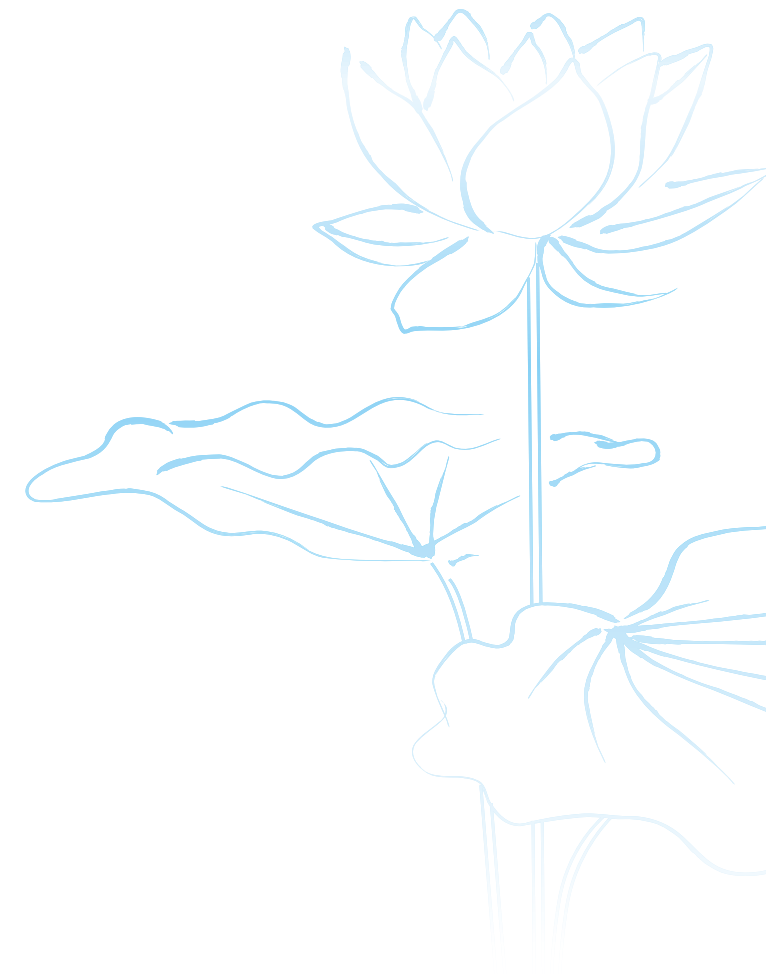
1	2	3
日 月 火 水 木 金 土 ① ② ③ 4 5 6 7 8 ⑨ 10 11 12 13 14 ⑮ 16 17 18 19 20 ⑳ 22 23 24 25 ㉑ 27 28 29 30 31	日 月 火 水 木 金 土 ① 2 3 4 5 6 ⑦ 8 9 10 11 12 ⑬ 14 15 16 17 18 ⑰ 20 21 22 23 ㉔ 25 26 27 28 29	日 月 火 水 木 金 土 ① 2 3 4 5 6 ⑦ 8 9 10 11 12 ⑬ 14 15 16 17 18 ⑰ 20 21 22 23 24 25 26 27 28 ㉑ 30 31
4	5	6
日 月 火 水 木 金 土 1 2 3 ④ 5 6 7 8 9 ⑩ 11 12 13 14 15 ⑮ 17 18 19 20 21 ㉒ 23 24 25 26 ㉓ 28 29 30	日 月 火 水 木 金 土 1 2 ③ 4 5 6 7 8 ⑨ 10 11 12 13 14 ⑮ 16 17 18 19 20 ㉑ 22 23 24 25 26 ㉒ 28 29 30 31	日 月 火 水 木 金 土 1 ② 3 4 5 6 7 ⑧ 9 10 11 12 13 ⑭ 15 16 17 18 19 ㉑ 21 22 23 ㉒ 25 26 27 28 29 ⑳
7	8	9
日 月 火 水 木 金 土 1 2 3 4 5 ⑥ 7 8 9 10 11 ⑫ 13 14 15 16 17 ⑮ 19 20 21 22 ㉓ 24 25 26 27 28 ㉑ 30 31	日 月 火 水 木 金 土 1 2 3 ④ 5 6 7 8 9 ⑩ 11 12 13 14 ⑮ ⑰ 17 18 19 ㉑ 21 22 23 24 25 ㉒ 27 28 29 30 31	日 月 火 水 木 金 土 ① 2 3 4 5 6 ⑦ 8 9 10 11 12 ⑬ 14 15 16 ⑰ 18 19 20 21 22 ㉓ 24 25 26 27 28 ㉑ 30
10	11	12
日 月 火 水 木 金 土 1 2 3 4 ⑤ 6 7 8 9 10 ⑪ 12 13 14 15 16 17 18 19 20 21 ㉒ 23 24 25 26 27 ㉓ 29 30 31	日 月 火 水 木 金 土 1 2 ③ 4 5 6 7 8 ⑨ 10 11 12 13 14 15 16 17 18 ⑰ 20 21 22 ㉓ 24 ㉒ 26 27 28 29 30	日 月 火 水 木 金 土 ① 2 3 4 5 6 ⑦ 8 9 10 11 12 ⑬ 14 15 16 17 ⑮ 19 20 21 22 23 ㉒ 25 26 27 28 29 ⑳ 31

※○印は、友引日および休日です。
 ※祝日法などの改正により、祝日（名）・休日や行事が変更になる場合があります。
 2020年=2019年2月1日官報「暦要項」より



聖典
谷塚斎場

2020年 休日表・年齢早見表



 聖典株式会社

〒340-0022 埼玉県草加市瀬崎4-6-36
 TEL. 048-922-2342(代) FAX.048-928-8050
<http://www.seiten.co.jp>



2019.11-1000

休日表 2020年

1月	1 (水) 2 (木) 3 (金) 9 (木) 15 (水) 21 (火) 26 (日)
2月	1 (土) 7 (金) 13 (木) 19 (水) 24 (月) <small>振替休日</small>
3月	1 (日) 7 (土) 13 (金) 19 (木) 29 (日)
4月	4 (土) 10 (金) 16 (木) 22 (水) 27 (月)
5月	3 (日) 9 (土) 15 (金) 21 (木) 27 (水) <small>憲法記念日</small>
6月	2 (火) 8 (月) 14 (日) 20 (土) 24 (水) 30 (火)
7月	6 (月) 12 (日) 18 (土) 23 (木) 29 (水) <small>海の日</small>
8月	4 (火) 10 (月) 15 (土) 16 (日) 20 (木) 26 (水) <small>山の日</small>
9月	1 (火) 7 (月) 13 (日) 17 (木) 23 (水) 29 (火)
10月	5 (月) 11 (日) 22 (木) 28 (水)
11月	3 (火) 9 (月) 19 (木) 25 (水) <small>文化の日</small>
12月	1 (火) 7 (月) 13 (日) 18 (金) 24 (木) 30 (水)

※休業日は元日～1月3日・8月15日及び友引日と致します。(8/15・16連休)

※営業開始は1月4日のご火葬・お通夜よりとなります。

年齢早見表 2020年

西暦	邦暦	年齢	西暦	邦暦	年齢	西暦	邦暦	年齢
1916	大正5	104	1951	昭和26	69	1986	昭和61	34
1917	6	103	1952	27	68	1987	62	33
1918	7	102	1953	28	67	1988	63	32
1919	8	101	1954	29	66	1989	昭和64 平成元	31
1920	9	100	1955	30	65	1990	2	30
1921	10	99	1956	31	64	1991	3	29
1922	11	98	1957	32	63	1992	4	28
1923	12	97	1958	33	62	1993	5	27
1924	13	96	1959	34	61	1994	6	26
1925	14	95	1960	35	60	1995	7	25
1926	大正15 昭和2	94	1961	36	59	1996	8	24
1927	3	93	1962	37	58	1997	9	23
1928	4	92	1963	38	57	1998	10	22
1929	5	91	1964	39	56	1999	11	21
1930	6	90	1965	40	55	2000	12	20
1931	7	89	1966	41	54	2001	13	19
1932	8	88	1967	42	53	2002	14	18
1933	9	87	1968	43	52	2003	15	17
1934	10	86	1969	44	51	2004	16	16
1935	11	85	1970	45	50	2005	17	15
1936	12	84	1971	46	49	2006	18	14
1937	13	83	1972	47	48	2007	19	13
1938	14	82	1973	48	47	2008	20	12
1939	15	81	1974	49	46	2009	21	11
1940	16	80	1975	50	45	2010	22	10
1941	17	79	1976	51	44	2011	23	9
1942	18	78	1977	52	43	2012	24	8
1943	19	77	1978	53	42	2013	25	7
1944	20	76	1979	54	41	2014	26	6
1945	21	75	1980	55	40	2015	27	5
1946	22	74	1981	56	39	2016	28	4
1947	23	73	1982	57	38	2017	29	3
1948	24	72	1983	58	37	2018	30	2
1949	25	71	1984	59	36	2019	平成31 令和元	1
1950		70	1985	60	35	2020	2	0

※年齢は誕生日以後の満年齢数です。誕生日までの年齢数は上記年齢より1をひいてください。

※2020年は、令和2年、平成32年、昭和95年、大正109年、明治153年にあたります。