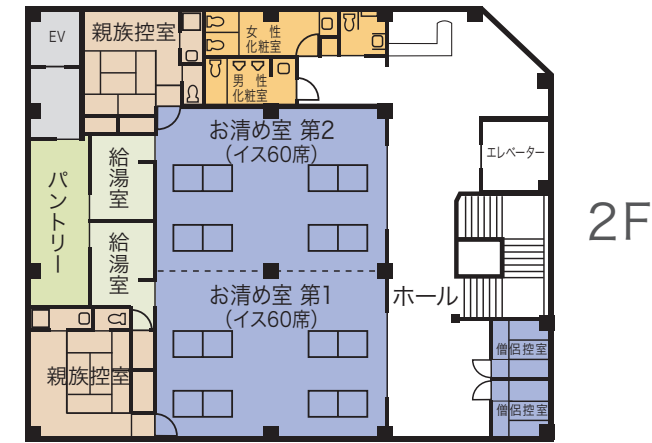




# 式場 東館 第1の間 第2の間

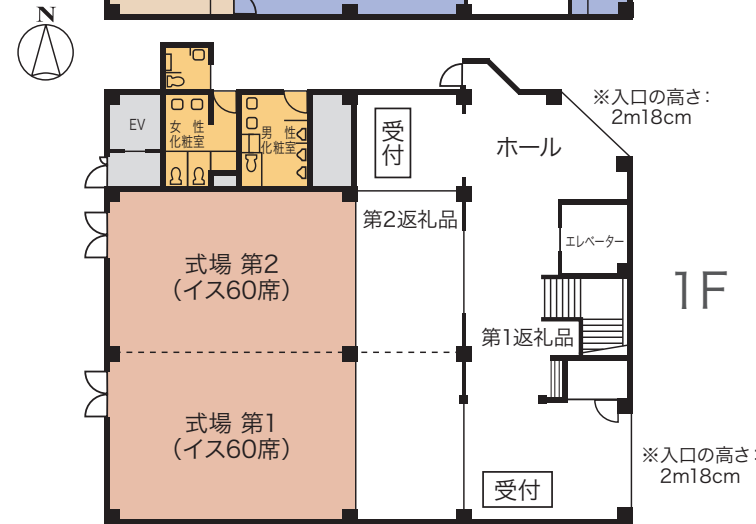
送辞の言葉を胸に、厳かなときを

## ■ 式場



外観

## ■ お清め室



## ■ 親族控室



### ● 施設概要

- 総床面積 789.75㎡(238.89坪)  
1階 399.59㎡(120.87坪) 2階 390.16㎡(118.02坪)
- 式場(第1・第2) 73.5㎡(22.2坪) イス60席  
祭壇部分 間口7.0m 奥行3.0m 高さ2.95m(9尺7寸)  
銀敷き・白幕・曲景・受付台(6尺2台・5尺2台)あり
- お清め室 2階(第1・第2) 67.69㎡(20.4坪) イス60席 テーブル大7、小1
- 親族控室 2階(第1・第2) 22.65㎡(6.8坪) 畳6帖 宿泊約5名 シャワールームあり
- 僧侶控室 6.75㎡(2.0坪) 畳4帖

#### <ご使用について>

- 出棺受付 12時迄
- 忌中払 15時(お部屋を空けていただく時間)
- 飾付 15時より(友引日は13時より)
- お客様のご入室 16時30分より

※お泊りのない場合のご利用時間は20時30分まで  
※ろうそく、お線香のご使用は21時まで  
※お隣りの承諾のうえマイク(有線)可能です。  
※第1・第2貸切の場合は音楽葬が可能です。