

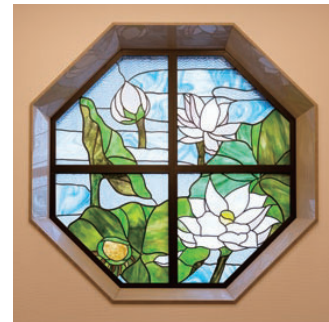


火葬棟・休憩棟

寂光の中で、在りし日の想いを語らう

季節の草花をモチーフにしたステンドグラスが光を招く、現代的感覚を取り入れた2階建ての火葬棟。

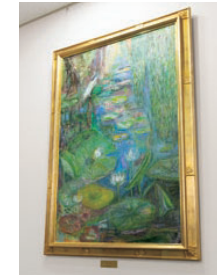
緩やかなカーブを描く休憩棟ではシンボルの水蓮の絵画が会葬者の偲ぶ心を包み込みます。



季節の草花をモチーフにしたステンドグラス



■ 休憩棟

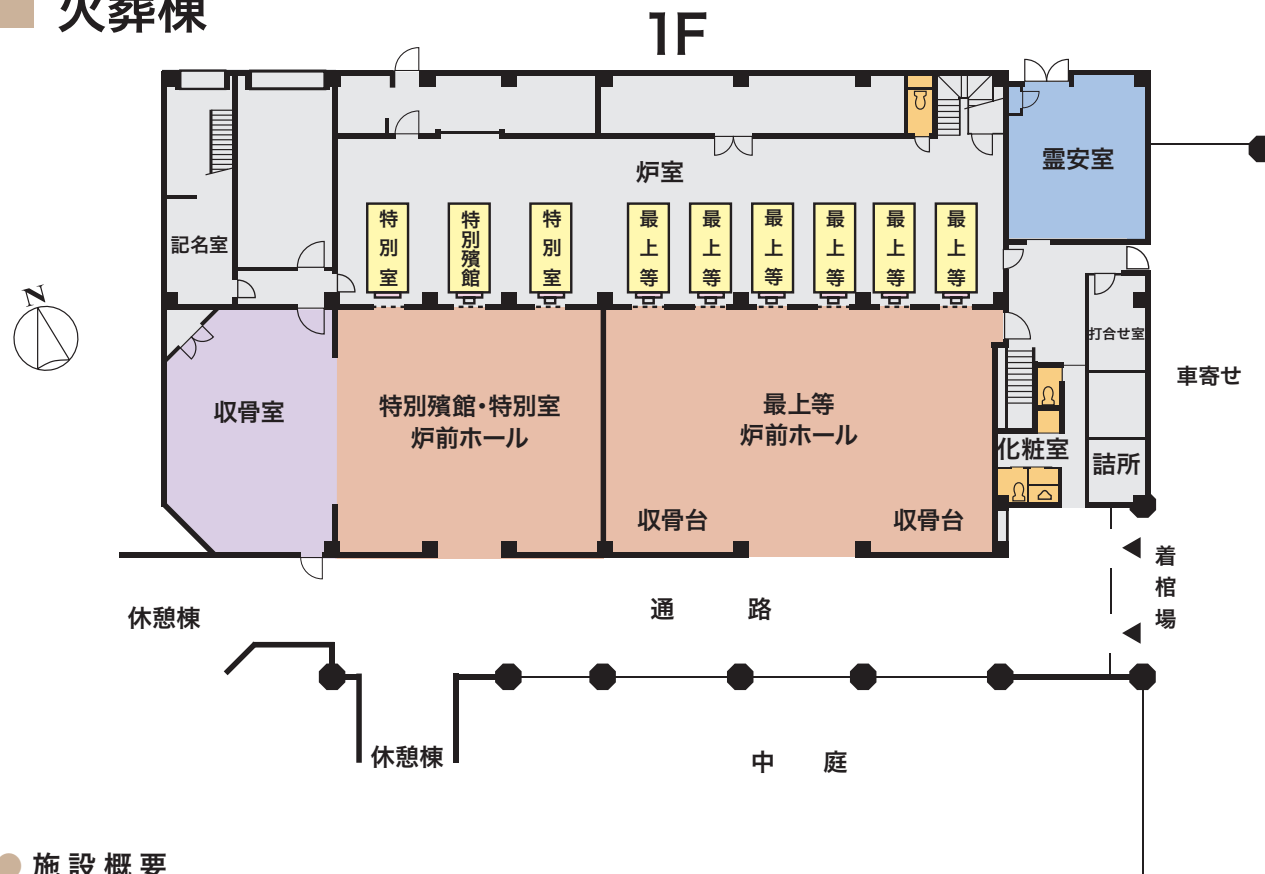


階段踊場にある水蓮の絵画



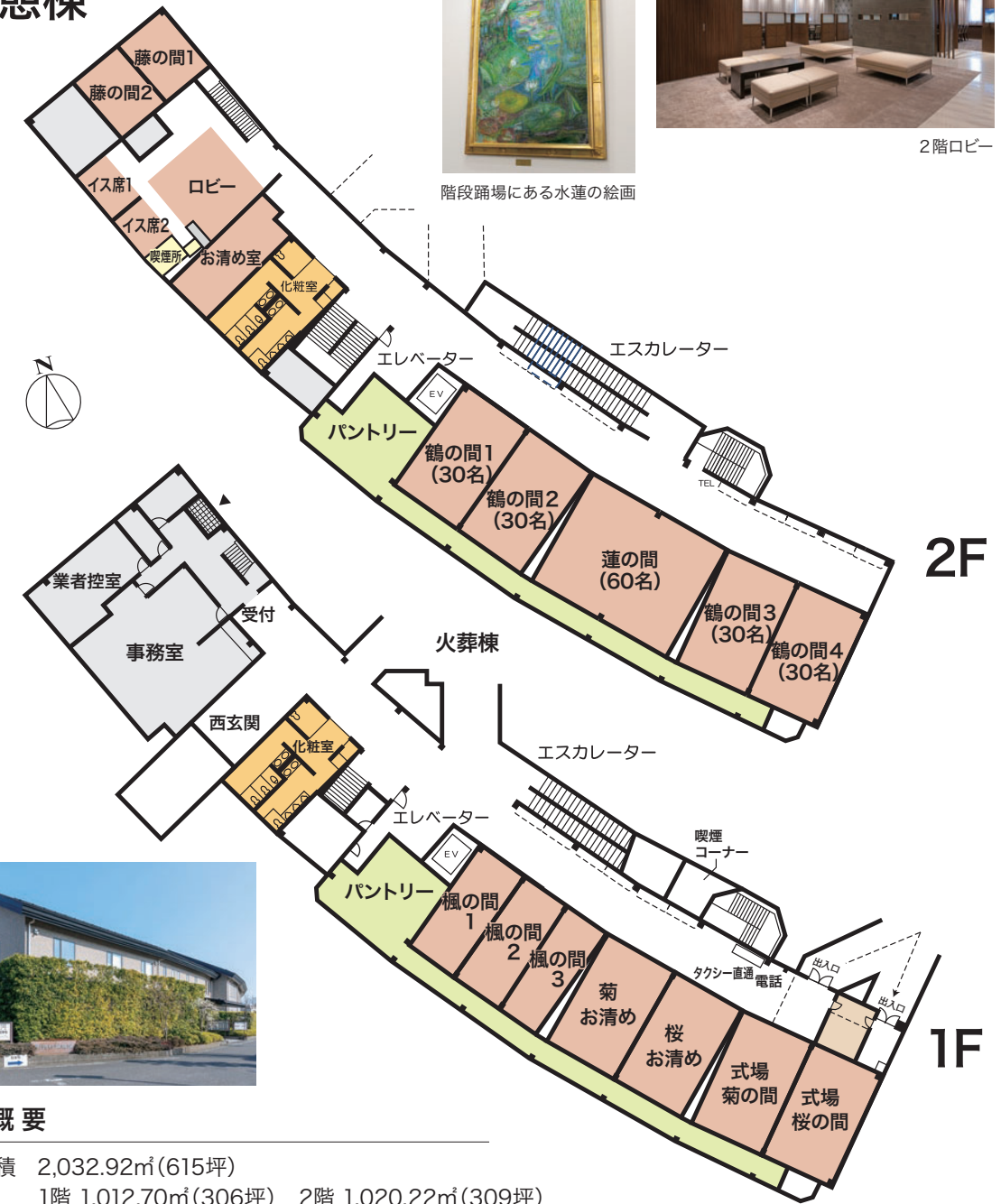
2階ロビー

■ 火葬棟



● 施設概要

総床面積 1,421.34㎡(430坪)
 1階 982.89㎡(297坪) 2階 438.45㎡(133坪)
 火葬棟内容 特別殯館1炉、特別室2炉、最上等6炉
 炉前ホール、収骨室、霊安室、打合せ室



● 施設概要

総床面積 2,032.92㎡(615坪)
 1階 1,012.70㎡(306坪) 2階 1,020.22㎡(309坪)
 休憩棟内容 2F 蓮の間(イス60席) 93.28㎡(28坪) 1室
 鶴の間(イス30席) 46.64㎡(14坪) 4室
 藤の間(イス8席) 21.8㎡(6.6坪) 2室
 イス席(イス6席) 12.06㎡(3.6坪) 2室
 1F 楓の間(イス16席) 31.0㎡(9.3坪) 3室
 桜の間・菊の間 エレベーター、エスカレーター



休憩棟 | 休憩室

感謝と愛惜の心を添えて

蓮の間



休憩棟・1Fホール



鶴の間



楓の間



全体図

火葬棟・休憩棟
収骨容器

式場

副葬品

案内地図